

EVALUACIÓN DE LOS GRADOS DE LESIÓN PERINEAL EN EL PARTO EUTÓCICO

Gómez C., Pereda A., Cortés S., Lineros E., Ojeda F.

Servicio de Ginecología y Obstetricia. Hospital General de Granollers

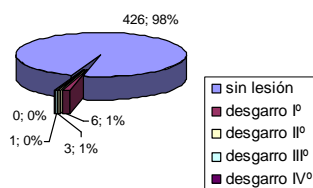
OBJETIVO: Analizar el grado de lesión perineal en el parto eutócico según la realización o no de episiotomía, la paridad materna y el peso neonatal con el objetivo de establecer un plan de mejora en la atención a éste.

PACIENTES Y MÉTODOS:

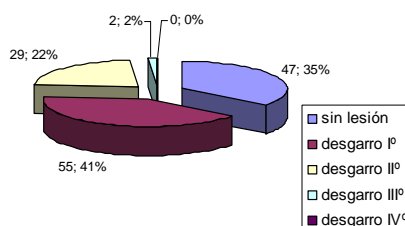
Estudio retrospectivo de los partos eutócicos realizados en el Hospital General de Granollers, durante el año 2009 (n=1406).

Se analiza la realización de episiotomía, el grado de lesión perineal (de I a IV), la paridad y el peso neonatal.

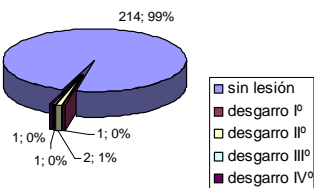
PRIMÍPARAS
Partos eutócicos con episiotomía



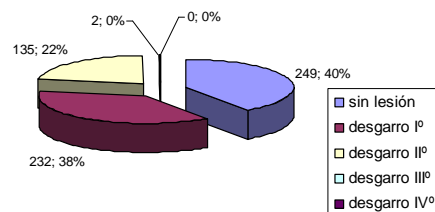
PRIMÍPARAS
Partos eutócicos sin episiotomía



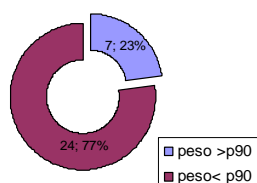
MULTÍPARAS
Partos eutócicos con episiotomía



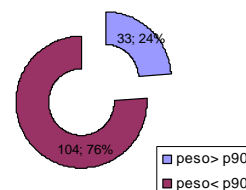
MULTÍPARAS
Partos eutócicos sin episiotomía



PRIMÍPARAS
Desgarros de II a IVº grado en partos sin episiotomía, según peso fetal



MULTÍPARAS
Desgarros de II a IVº grado en partos sin episiotomía, según peso fetal



RESULTADOS:

En primíparas se han realizado 569 partos eutócicos.

En el 77% de los casos se realizó episiotomía y en un 1% de éstos se produjo un desgarro de II o III grado.

En el 23% no se realizó episiotomía, y se produjeron un 23% de desgarros de II o III grado.

En multíparas han tenido lugar 837 partos eutócicos.

En el 25.5% se realizó episiotomía y en un 1.8% se produjeron desgarros de II, III o IV grado.

En el 74% no se realizó episiotomía y el 22% presentó desgarro de II o III grado.

Estratificando los desgarros de alto grado según el peso neonatal, observamos que el porcentaje de desgarros en partos de fetos grandes ($p > 90$) sin episiotomía fue del 22.5% en primíparas y del 24% en multíparas.

En partos con episiotomía este porcentaje es del 25% en primíparas y del 50% en multíparas.

CONCLUSIÓN:

La no realización de episiotomía es un factor de riesgo para los desgarros de alto grado ($p < 0.005$).

No hemos encontrado relación estadísticamente significativa con la paridad.

El peso neonatal elevado ($p > 90$) parece un factor de riesgo en los desgarros perineales del parto eutócico, tanto en primíparas como en multíparas a tener en cuenta en la realización o no de episiotomía.