

CORRELACION ENTRE RESULTADOS DE LA BIOPSIA INTRA Y POSTOPERATORIA DEL GANGLIO CENTINELA.

del Real, G; Astor, J; Peñalva, L; Mendez, I*, Cortés, S, Ojeda, F.
Servei de Ginecologia i Obstetricia. * Servei de Anatomia Patològica.
Hospital General de Granollers. Fundació Hospital Asil de Granollers.

OBJETIVOS:

Establecer la sensibilidad y la especificidad de la técnica del ganglio centinela en el tratamiento del cáncer de mama.

Determinar la correlación entre el diagnóstico intraoperatorio y definitivo.

Determinar el VPN de la biopsia intraoperatoria del ganglio centinela en cáncer de mama.

MATERIAL Y MÉTODOS:

Se ha recogido de forma retrospectiva 194 casos de ganglio centinela realizados en el HGG desde el año 2005 hasta el 2008.

A todas las pacientes se les practicó biopsia del ganglio centinela intraoperatoria considerando verdaderos negativos aquellas libres de metástasis en ambas biopsias y falsos negativos aquellas libres de metástasis en la biopsia intraoperatoria pero presente en la definitiva.

Los radiofármacos usados en la identificación del ganglio centinela fueron el nanocis® o nanocoll® fijados a tecnecio 99 (dependiendo del tamaño)

La técnica utilizada en la biopsia intraoperatoria fue la impronta citológica, ventajosa en su rapidez (5 minutos).

La edad media de las pacientes fue 59 años (rango 34-86)

RESULTADOS

Se ha obtenido un total de 194 casos de biopsia selectiva de ganglio centinela en las que se hallaban libre de metástasis.

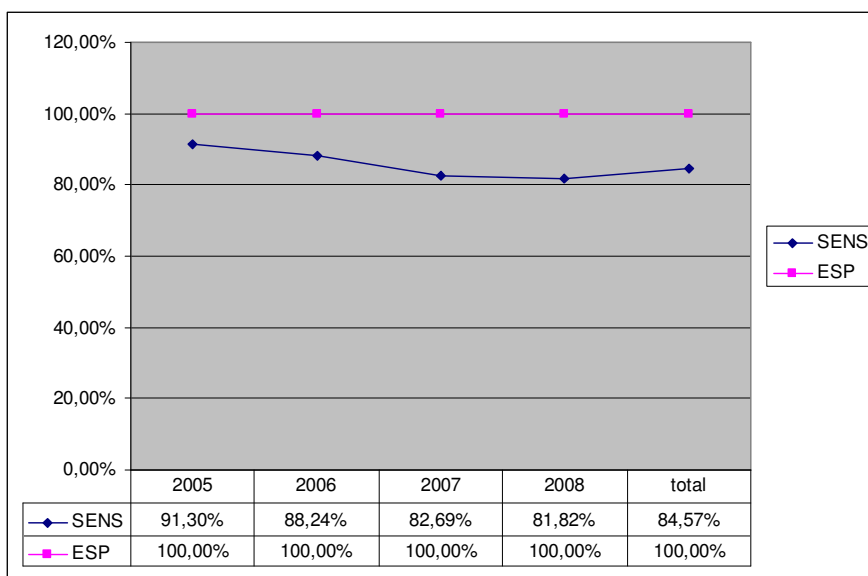
La histología más prevalente fue el CDI, presente en el 81.6% de las pacientes.

Un total de 175 estaban libres de metástasis con posterior confirmación en 148(76,28%), 27 tuvieron resultados negativos hallándose metástasis en la comprobación definitiva(13.91%).

La sensibilidad y la especificidad de la biopsia intraoperatoria fue del 84.57% y 100% respectivamente. El VPP obtenido ha sido del 85%.

En el cuadro y gráfica siguiente se puede observar el total de los resultados del estudio

	2005	2006	2007	2008	total
SENS	91,30%	88,24%	82,69%	81,82%	84,57%
ESP	100%	100%	100%	100%	100,00%
VP	2	5	6	6	19,00
FP	0	0	0	0	
VN	21	30	43	54	148
FN	2	4	9	12	27
					194
ganglis+ def	33,33%	27,72%	37,50%	31,57%	32,53%
media centinela	1,68	1,46	1,31	1,68	1,53



CONCLUSIONES

En nuestro medio la biopsia del ganglio centinela mediante la técnica de impronta citológica tiene una buena correlación con los resultados obtenidos.