

## IMPORTANCIA DE LAS POLÍTICAS PROACTIVAS EN LA EVOLUCIÓN DE LA LACTANCIA MATERNA EN UN HOSPITAL DE LA INICIATIVA HOSPITAL AMIGO DE LOS NIÑOS.

Ojeda F, Carballal J, Lineros E, Cruz A\*, Canovas E\*\*,  
Servicio de Ginecología y Obstetricia. Hospital General de Granollers

\* Hospitalización Materno Infantil

\*\* Bloque Obstétrico

[fojeda@fhag.es](mailto:fojeda@fhag.es)

### Objetivo:

Mostrar la evolución de la lactancia materna en un hospital comarcal dentro de la Iniciativa Hospital Amigo de los Niños (IHAN) de UNICEF y la importancia de una política proactiva para mantener la lactancia materna.

### Material y método:

Hemos revisado los datos de los últimos años respecto a tasas de lactancia materna que constan en nuestros registros CMBD (IHAN desde 22 de enero de 1999).

Todas las estadísticas se refieren a porcentajes sobre datos disponibles y se incluye el estudio del % de datos disponibles sobre el total de partos.

Estudiamos los porcentajes de lactancia materna en relación a la mixta y artificial, desde el año 2000 hasta el 2006.

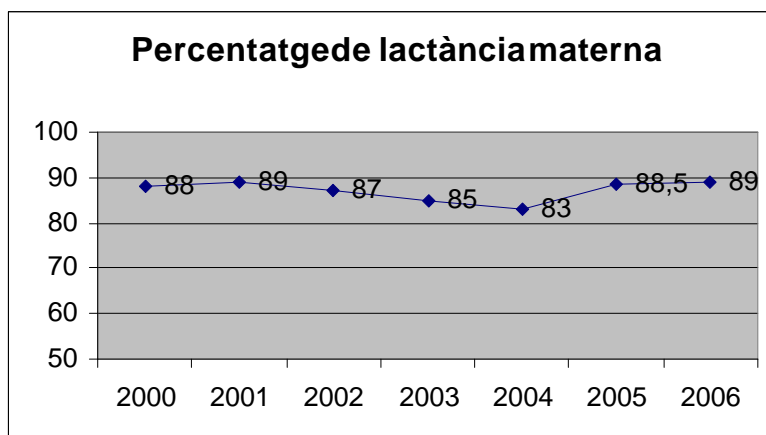
### Resultados

Se observa una progresiva disminución que se acentúa a partir del 2003 (85 %), también coincide con las cifras de registro más bajas.

Desde el año 2004 (83 %) se inicia una progresiva política proactiva que conduce a la recuperación de los valores de lactancia materna correspondientes al inicio de la iniciativa (89 % en 2006) Gráfica 1, así como una mejora en el registro (96%)Tabla 1.

La mejora del último año coincide con la reconstitución de la comisión hospitalaria de lactancia, comisión multidisciplinar formada por enfermería, matronas, ginecólogos y pediatras.

**Gráfica 1: Porcentaje de lactancia materna**



**Tabla 1. Datos generales por tipos de lactancia y registros**

<b>AÑO</b>	<b>Cesáreas</b>	<b>Total Partos</b>	<b>%</b>	<b>Materna</b>	<b>Mixta</b>	<b>Artificial</b>	<b>Datos dispon.</b>	<b>% datos/partos</b>
2000	355	1827	19,4	1618	4	157	1779	97,3
2001	412	1831	22,5	1631	2	138	1771	96,72
2002	451	2025	22,27	1775	1	150	1926	95,11
2003	450	2042	22,03	1744	2	161	1907	93,38
2004	451	2213	20,37	1836	1	221	2058	92,99
2005	494	2244	22,01	1896	3	242	2141	95,41
2006	524	2285	22,93	1959	1	241	2201	96,32

### **Conclusiones**

El mantenimiento de unas adecuadas tasas de lactancia materna requiere una actitud proactiva por parte de las direcciones de servicio y hospital y un trabajo multidisciplinar de todos los profesionales implicados en la atención del binomio madre-recién nacido.